

# TARJETA DE RECONOCIMIENTO DE COCHINILLA HARINOSA DE LA VID EN LODI

<< Utilizar esta tarjeta en conjunto con demostraciones en el campo

Se recomienda capacitar a todos los trabajadores >>

La **cochinilla harinosa de la vid** puede detectarse a simple vista o con la asistencia de una lupa.

Busque hembras, larvas, y sacos blancos algodonosos de huevos.

Marque con cintas señalizadora los puntos problemáticos donde se identificó cochinilla.

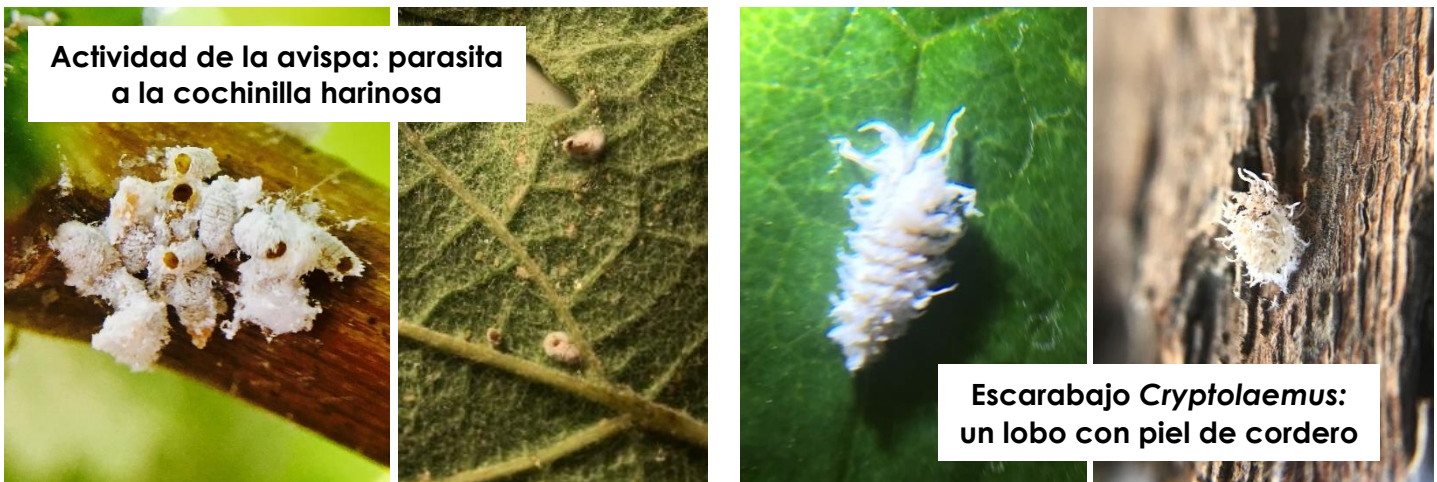


## RELEVAMIENTO DE INSECTOS BENÉFICOS

Las avispas de la familia *Anagyrus* y escarabajos de la familia *Cryptolaemus* están de nuestro lado ya que combaten y exterminan a la cochinilla harinosa de la vid.

**Actividad de la avispa:** busque hembras de cochinilla con un punto negro en su cuerpo (el orificio de salida).

**Escarabajo *Cryptolaemus*:** busque las falsas “cochinillas” harinosas peludas merodeando alrededor de las colonias de cochinilla harinosa.



# TARJETA DE RECONOCIMIENTO DE COCHINILLA HARINOSA DE LA VID EN LODI

<< Utilizar esta tarjeta en conjunto con demostraciones en el campo  
Se recomienda capacitar a todos los trabajadores >>



**Recomendaciones de productores locales y asesores en control de plagas acerca de cómo identificar cochinilla harinosa en su viñedo (creemos que desde 2019, la cochinilla harinosa podría encontrarse en todos los viñedos de Lodi):**

- busque a las **hormigas**, que estarán protegiendo a las cochinillas, o busque los cúmulos de **tierra excavada** en la base del tronco
- busque **fumagina negra** (superficie ennegrecida formada por hongos) en los racimos, cordones y hojas durante la temporada y en la madera durante el reposo vegetativo
- busque **grumos o masas algodonosa blanca** debajo de la corteza, estos son sacos de huevos (ayúdese con una lupa para observar los huevos)
- busque por una **sustancia cerosa goteando** en la canopia, en la corteza o en la base inferior de los cordones
- busque por **humedad en los troncos**
- busque **hojas amarillentas o parcialmente muertas** a finales del verano – al dar vuelta las hojas podrá encontrar una cochinilla alimentándose cerca de las venas
- busque alrededor **de cualquier punto de conexión** – del peciolo al cordón, de los brotes al brazo, la unión del injerto, entre cordones leñosos, etc.



**“Si no puedes encontrarlos, tal vez no estás buscando lo suficientemente bien.”**

Acompáñenos en las reuniones de divulgación sobre la cochinilla harinosa y los virus de la vid.